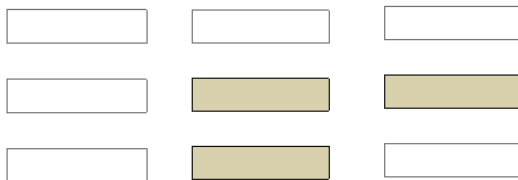


## Softveri u gradjevinarstvu

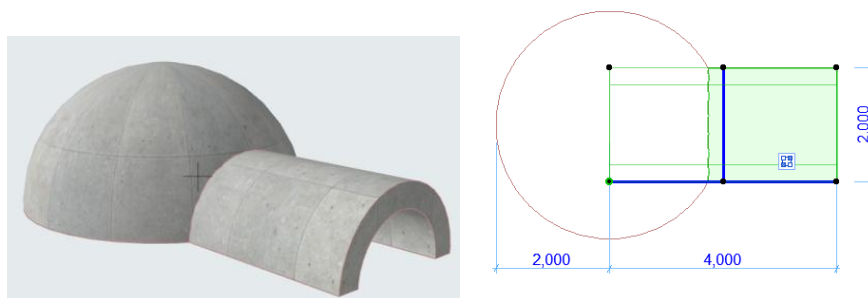
## Archicad

Napraviti tri zida duzine 200cm, i visina 100, 150, 200cm.

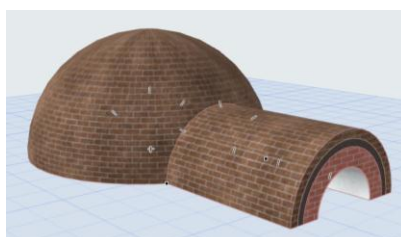
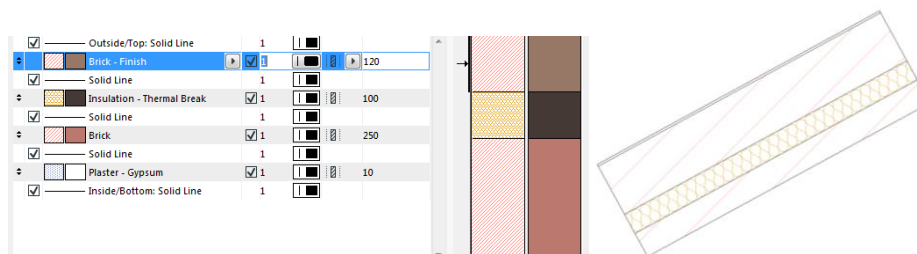
Uz pomoć komande/opcije Floor plan cut settings prikazati jedan, dva i ili sva tri zida na planarnom crtežu.



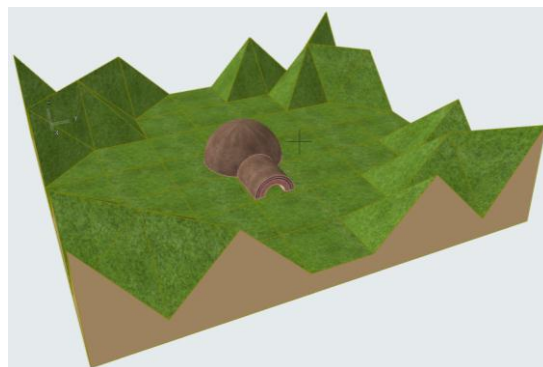
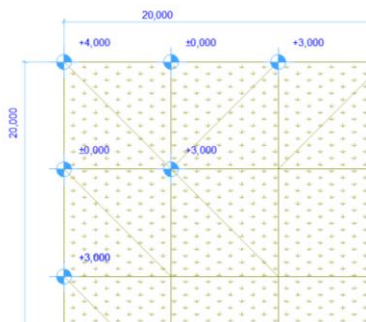
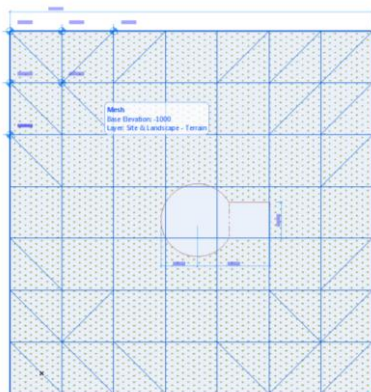
Napraviti ljusku/Shell prema dimenzijama na slici.



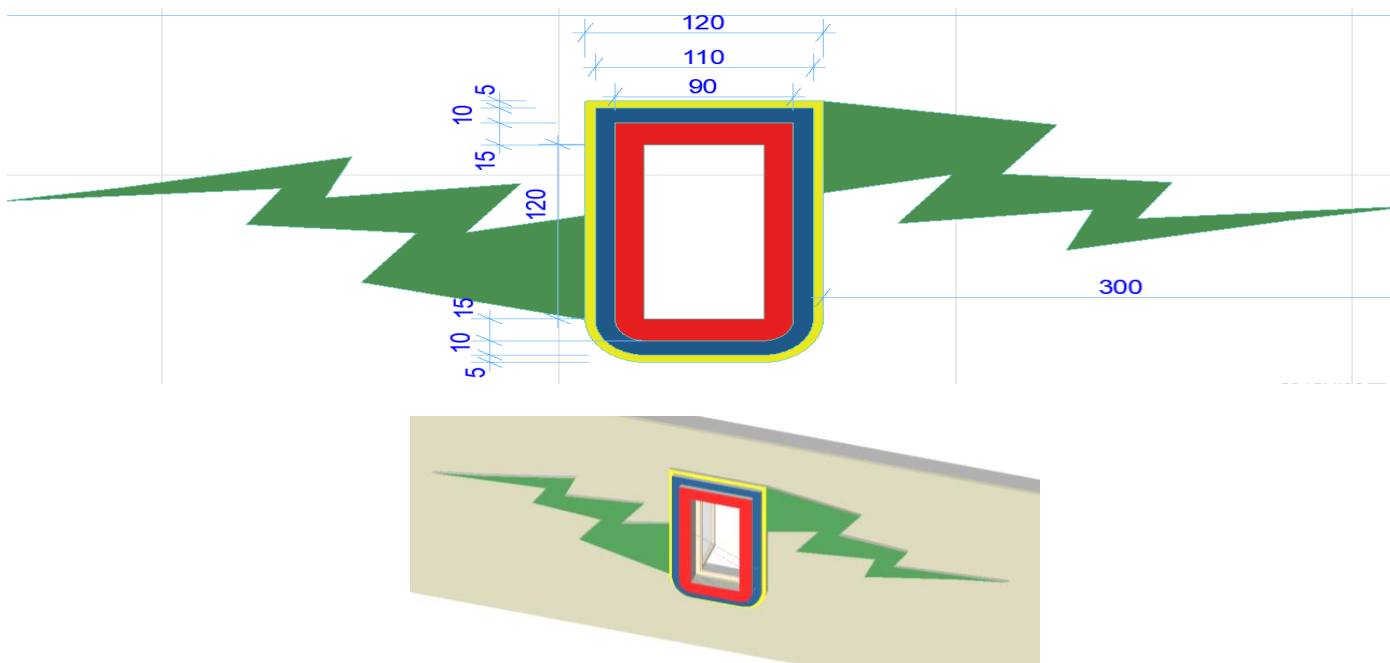
Napraviti kompozit preme dimenzijama na slici, i upotrebiti ga na prethodno nacrtanoj ljusci.



Napraviti teren/mesh prema dimanzijam sa slike, upotrebiti opciju Regular Sloped Mesh, i izabrati 8x8 segmenata. Na slici se nalaze visine pojednih tacaka svakog temena Mesh-a.



Napraviti novi GDL bibliotečki element kao sa slike. Zadatak je da napravite ukras za prozor po dimenzijama u dispoziciji, munje odnosno zeleni deo elementa slobodnim stilom, za velicinu prozora 60x120cm. Postaviti element u proizvoljno nacrtan zid.



Napraviti bibliotečki element kao sa slike.

Dimenzije su u dispoziciji.

